

POLONICA

Emerytura pancernika

Niespodzianki z muzeów kolejnictwa

W samym środku stolicy, z lufami wycelowanymi w Pałac Kultury i Nauki, stoi pociąg pancerny, prawdopodobnie jedyny taki w Europie. – Powstał w 1942 roku w Niemczech.

Hitlerowcy wyposażyli go w polskie uzbrojenie, zagrabione we wrześniu 1939 roku – mówi Janusz Sankowski, dyrektor warszawskiego Muzeum Kolejnictwa. Przejęty przez Ludowe Wojsko Polskie, brał udział w walkach w Bieszczadach. Po wojnie miał długi postój w Przemyśle, potem trafił do Skarżyska. Pociągi takie zwykle kończyły żywot w piecach hutniczych. Ten miał szczęście – przycupnął przy muzealnym peronie.

Pancernik nie jest jedynym ciekawym eksponatem w naszych muzeach kolejnictwa. Sochaczew szczyli się największym w Europie zbiorem taboru kolei wąskotorowych. Stoi tam też drewna przerobiona z samochodu Warszawa 223 (powyżej). W Chabówce wciąż jeszcze jeździ jej starsza, „garbata” siostra.



MACIEK BIERNACKI (2)

ZOOLOGIA

Sowa, sówka, sóweczka

Czemu ona taka mała?

Zeby przetrwać, można albo dobrze się bronić, albo dobrze ukryć. Sóweczka *Glauclidium passerinum* stosuje tę drugą strategię. Jej głównym wrogiem jest kuna. Przed nią ucieka w dziuple o średnicy nie większej niż 5,5 centymetra, których ssak nie może spenetrować. Sóweczka dzierży laur małości wśród sów naszego kontynentu. Jest także wyjątkowym



ROMUALD MIKUSEK

czyściochem. Wąsiki czuciowe wokół długiego jak na sowę dzioba pozwalają jej w ciemnościach dziupli wyczuć, chwycić

i wyrzucić nieczystości zalegające dno. Ptak powtarza czyszczenie po wykluciu się piskłat wielokrotnie w ciągu dnia.



רומאלו מיקוסק

מאפשרים לו לחוש בכללוך ברצפת המחילה שבה הוא מקנן, לאחוז בו ולהשליך אותו החוצה. לאחר בקיעת הגוזלים הוא מנקה את הקן כמה פעמים ביום. מרבד עבה של גללים עגולים שהפרישו הגוזלים, שרידי טרף, נוצות, עצה רקובה ואשפה אחרת שמונחת מתחת לעץ הקיבון מצביעים בבירור כי זהו ביתו של כוס גמדי.

ולתוכן הרלק אינו מסוגל לחדור. במהלך האבולוציה פיתח עוף זה (למעלה), ששייך למשפחת הינשופיים, מידות גוף קטנות יותר ויותר, ואלה הגבירו את יכולת ההסתתרות שלו. הכוס הגמדי הוא הינשוף הזעיר ביותר שמצוי באירופה, והוא גם קפדן יוצא דופן בענייני ניקיון. זיפים רגישים סביב מקורו, שנחשב גדול לעומת מקורם של ינשופיים אחרים,

זואולוגיה

כאן גר כוס גמדי

כי לנצח במשחק ההישרדות הייבים בעלי החיים להיות אמונים על הגנה או על הסתתרות. הכוס הגמדי, למשל, מסתתר לעתים קרובות מפני אויבו הגדול ביותר – הרלק – בתוך מחילות שקוטרן פחות מ-5.5 סנטימטרים

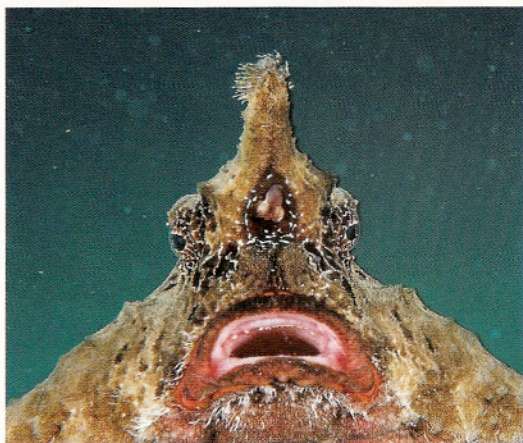
העולם התתימי

פיתיונו של החכאי

וגקוקפאלוס נסוטוס (*Ogcocephalus nasutus*), דג טרופי מסדרת החכאיים, מושך אליו את קורבנר תיו בדרך מיוחדת. הדג, שאורכו כ-38 סנטימטר

א

רים, ניזון מדגיגים, סרטנים, רכיכות, תולעים ואצות. החכאיים מסווים את עצמם היטב ואורבים לטרפם ללא ניע על קרקעית הים. סנפירי החזה המפותחים שלהם משמשים לזחילה ולזינוק מהיר על הטרף. הלל הפה שלהם גדול, ושיניהם חדות. האיבר הבולט התלוי בין שתי עיניו של האוגקוקפאלוס נסוטוס (מימין) משמש לפיתוי דגים קטנים וללכידתם.



דיוויד דובילה